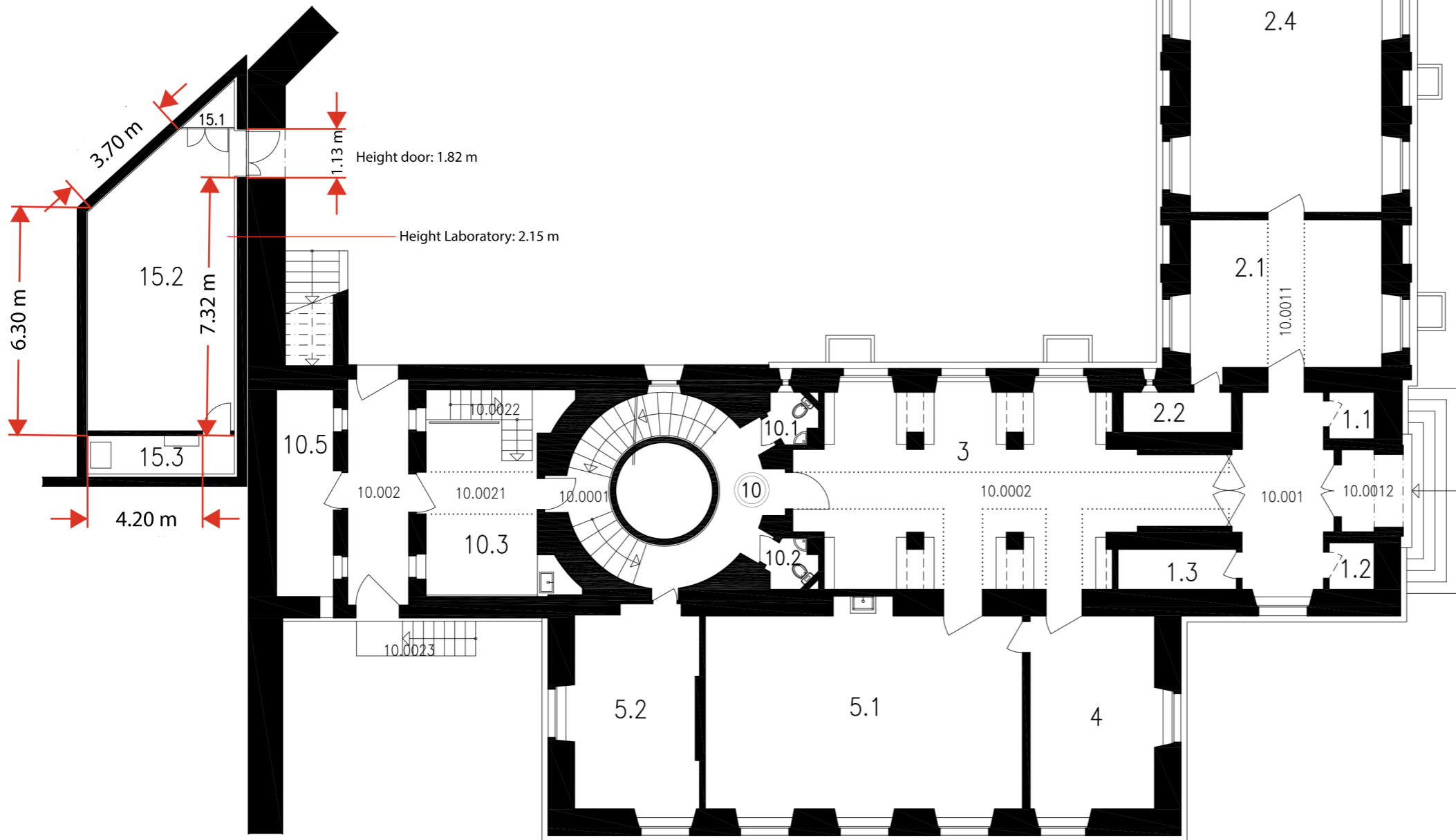


Vorsicht!
 Es können Messungenauigkeiten bestehen.
 Die genauen Masse sind am Bau zu nehmen.

Spezielles!
 Täfer und Verkleidungen sind
 nicht einheitlich erfasst und in
 der Raumfläche nicht abgezogen.



Schmelzbergstrasse 25
 8092 Zürich

STW
 Gebäude Lz. 04230
 GESCHOSS **B**

ETH zürich

MASSTAB: 1 : X
 PLAN NR: 1040
 DATUM: 18.01.2002

REVIDIERT:	20.07.18/BA	15.03.21/BA			
------------	-------------	-------------	--	--	--